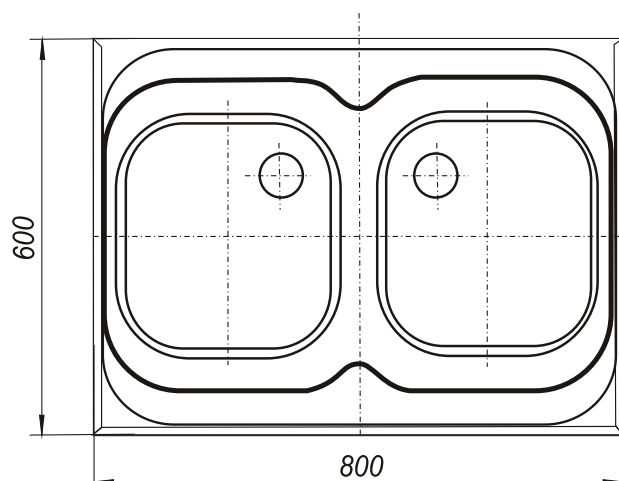


# UPUTSTVO ZA MONTAŽU nasadne inox sudopere STANDARD 800x600



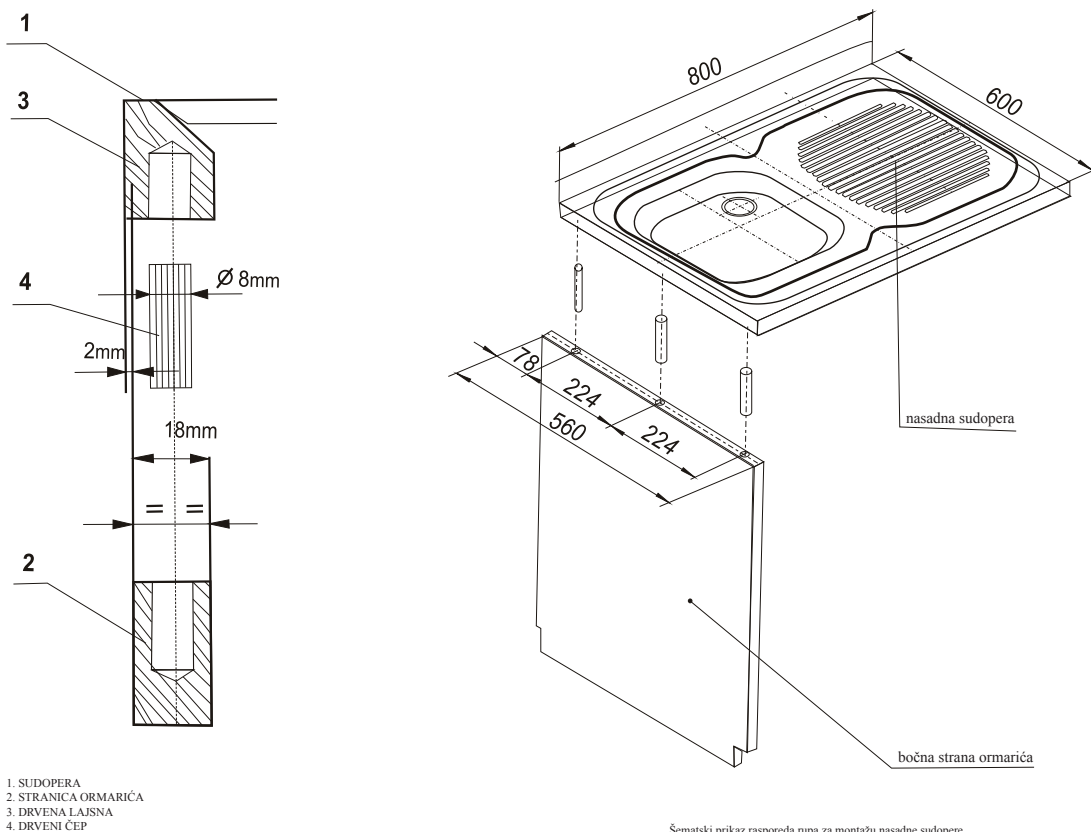
Nasadne STANDARD sudopere izrađene su kombinovanim postupkom dubokog izvlačenja i specijalnog zavarivanja. Protivzvučna izolacija je izvedena montažom specijalne zvučne izolacije na dnu korita. Ispusni otvor je promera Ø60, a izrađuju se u varijanti jednodelnih (levih ili desnih) i dvodelnih.



Dvodelna nasadna sudopera

## MONTIRANJE SUDOPERE

U bočnim stranicama ormarića izbušiti prema skici po tri rupe Ø 8 mm. Prema istom rasporedu izbušiti isti broj rupa u drvenim lajsnama koje su ugrađene u rubove sudopere. Drvene čepove prvo namazati lepkom za drvo i iste postaviti u izbušene otvore na bočnim stranicama ormarića. Sudoperu centrirati na čepove i lagano pritiskati sve dok čvrsto ne nalegne na stranice ormarića.



1. SUDOPERA
2. STRANICA ORMARIĆA
3. DRVENA LAJSNA
4. DRVENI ČEP

Šematski prikaz rasporeda rupa za montažu nasadne sudopere